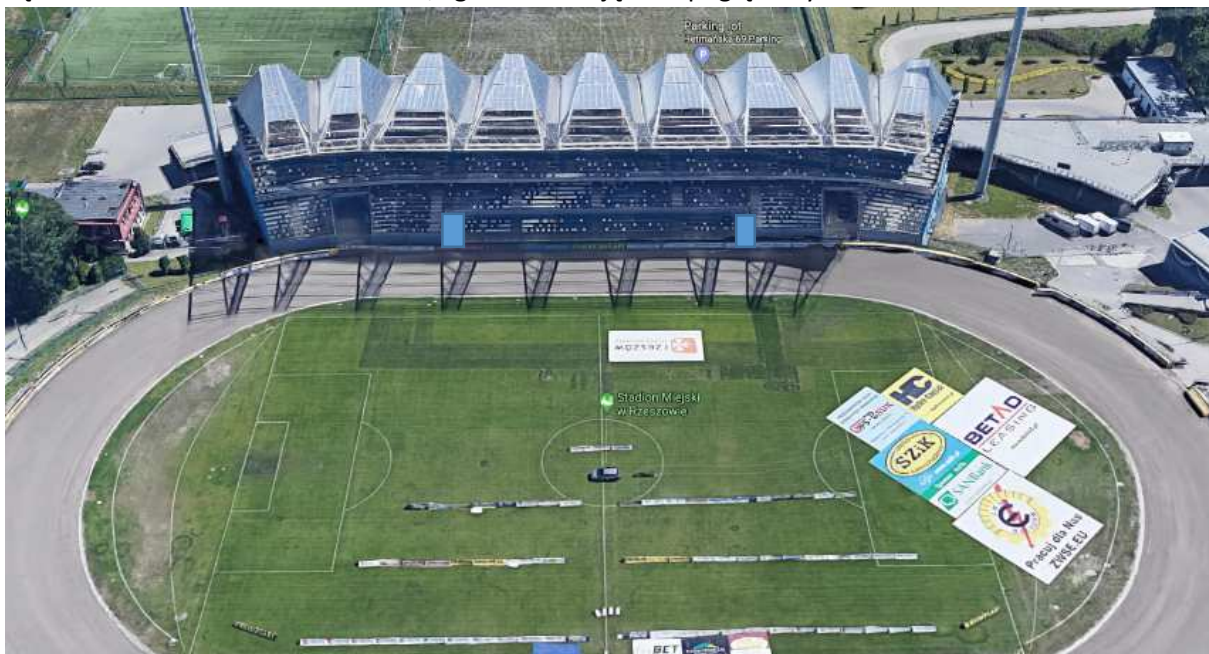



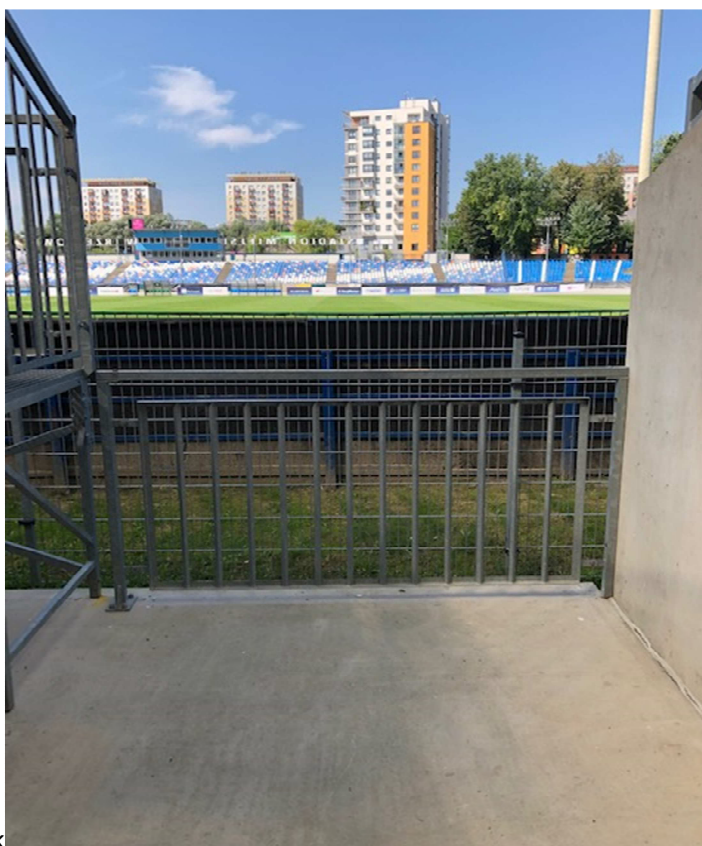
Załącznik Nr 1 – opis przedmiotu zamówienia wraz z dokumentacją fotograficzną

1. Wykonanie 2 bramek ewakuacyjnych stalowych w celu ich montażu na wyjściu z trybuny VIP oraz demontaż istniejącego ogrodzenia stałego.

Wymiary bramek: 2,1x1,5 m, na poziomie terenu, otwieralne na zewnątrz do przestrzeni pomiędzy bandą żużlową a ogrodzeniem odgradzającym, malowane w kolorze żółtym, z możliwością zamknięcia, wykonane z profili stalowych zamkniętych min 40x40 mm oraz kątowników 30x30 mm i 20x20 mm, zgodnie ze zdjęciem poglądowym

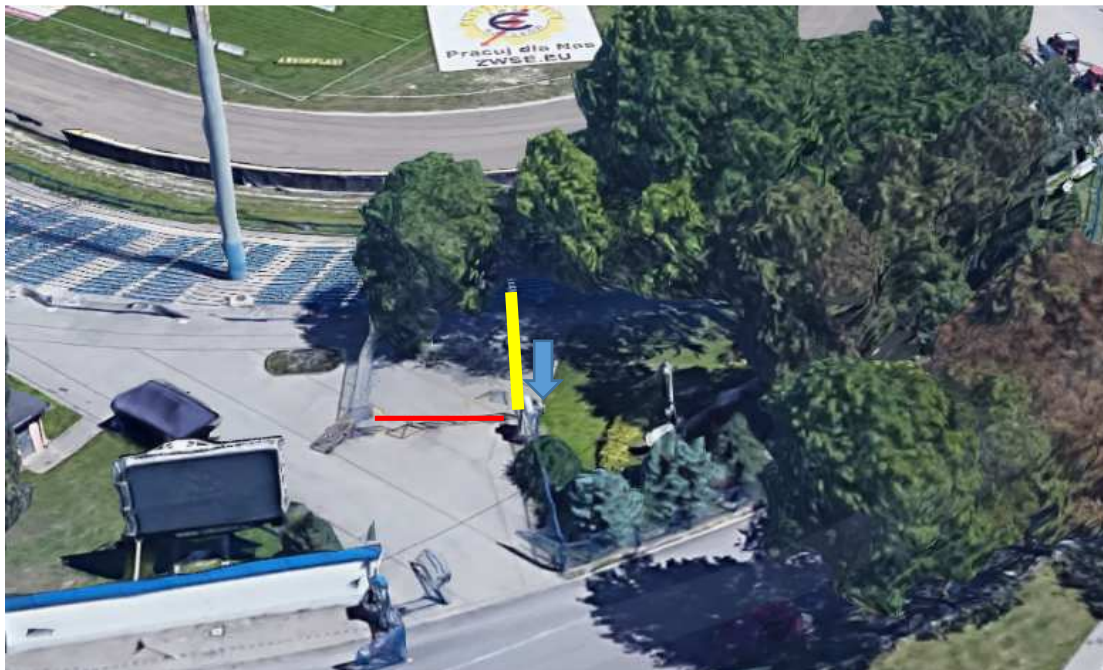


 - Miejsce usytuowania/montażu bramek ewakuacyjnych



Widok miejsca montażu bramek

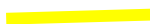
2. Na wejściu dla kibiców przyjezdnych (przy wjeździe głównym na stadion, po lewej stronie) – demontaż 10,80 m ogrodzenia z dwoma bramami, przestawienie 1 szt. bramofurty pojedynczej oraz montaż 2 szt. nowych bramofurt pojedynczych - kołowroty wysokie pojedyncze, w linii zdemontowanego ogrodzenia (roboty rozbiórkowe nawierzchni, roboty ziemne, betonowe, doprowadzenie zasilania (elektryczne i sieci komputerowej lokalnej, włączenie do istniejącej sieci oraz konfiguracja z istniejącym systemem kasowym umożliwiającym obsługę punktów kasowych i usługą zdalnej opieki serwisowej, odtworzenie istniejącej nawierzchni z kostki brukowej), ponowny montaż 2 szt. bram do istniejącego ogrodzenia w linii bramofurt, bramy w kolorze żółtym, montaż nowego ogrodzenia od przestawionej istniejącej bramofurty do istniejącego ogrodzenia sektora gości wraz z bramką ewakuacyjną, wygląd ogrodzenia dopasować wyglądem do istniejącego (ogrodzenie wykonano z prętów stalowych gładkich fi 12 mm, osadzonych na dwóch kątownikach 5x5 cm o grubości 3 mm, słupki z rur stalowych fi 45 mm w kształcie odwróconej litery „U”, wysokość ogrodzenia 2,0 m), kolor ogrodzenia niebieski, kolor bramki żółty,



- istniejąca bramofurta do przestawienia



- miejsce demontażu istniejącego ogrodzenia wraz z dwoma bramami; linia montażu istniejącej bramofurty wraz z dwoma dodatkowymi oraz zdemontowanymi bramami



- miejsce montażu nowego ogrodzenia wraz z bramką ewakuacyjną

Widok istniejącej bramofurty pojedynczej



Widok bramofurty do przestawienia oraz demontażu ogrodzenia, dwie bramy do ponownego montażu.



Mechanizm obrotowy dwukierunkowy, rotor ze stali nierdzewnej, dach, obudowa ze stali cynkowanej, elektromechaniczne wspomaganie ruchu ramion, układ procesorowy sterujący urządzeniem po otrzymaniu sygnału zewnętrznego (bezprowadowego) - odblokowywanie i blokowanie ruchu ramion, wysyłanie sygnału zwrotnego bezprzewodowego po wykonaniu cyklu przejścia, piktogram diodowy określający stan odblokowania/zablokowania rotora bramki, jeden rotor czterosekcyjny, współpraca ze sterującymi urządzeniami zewnętrznymi, napięcie zasilania 24V, maksymalny pobór prądu 5A, maksymalny pobór mocy zasilania 120 VA, IP 34.



Bramofura pojedyncza

Każda z bram jest wyposażona w piktogramy diodowe określające stan odblokowania/zablokowania rotora bramki. Furty obrotowe mają być wyposażone w czytniki kart, monitory informacyjne oraz niezbędna automatykę.

3. Trybuna wschodnia – montaż 4 szt. bramek ewakuacyjnych 1,50m x 2,30 m każda na poziomie galerii przy schodach ewakuacyjnych z wymaganym zamknięciem (bramki w kolorze żółtym) oraz dodatkowo montaż nadstawek o wysokości 1,5 m zamontowanych do istniejących balustrad, długości ok. 3 m, wysokość bramki 1,5 m, wykonane z profili stalowych zamkniętych 60x60 mm, 30x30 mm oraz prętów stalowych fi 4 mm

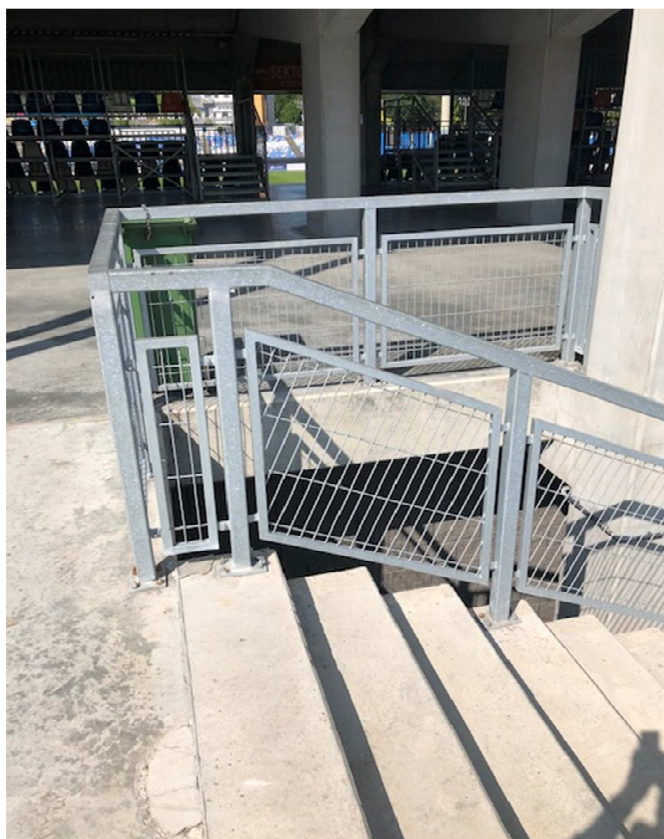


- miejsce montażu bramek ewakuacyjnych



- miejsca montażu nadstawek do istniejących balustrad

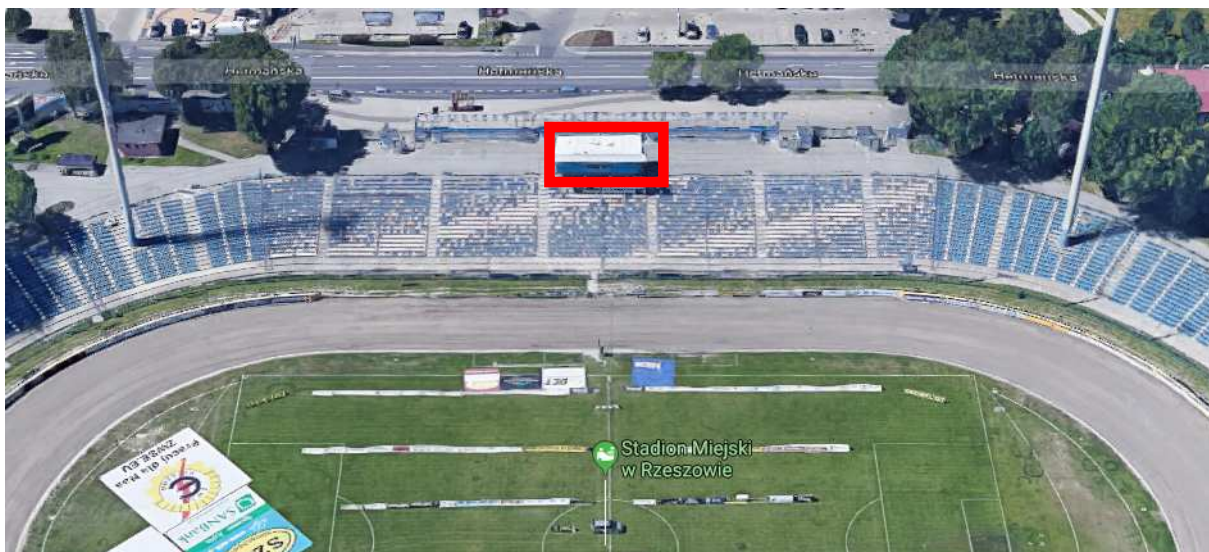
Widok miejsca montażu bramek ewakuacyjnych i nadstawek, bramki i nadstawki dopasować do wyglądu istniejących balustrad.



Schemat poglądowy bramek ewakuacyjnych.



4. Punkt dowodzenia (trybuna zachodnia) – rozbiórka ścianki z gips-karton 3,15x2,70 + 0,4x0,8 – 1,00x2,05, demontaż drzwi wewnętrznych szt. 1, montaż wykładziny podłogowej w pomieszczeniu – 16,72 m², roboty malarskie pomieszczenia – 22,96 m²

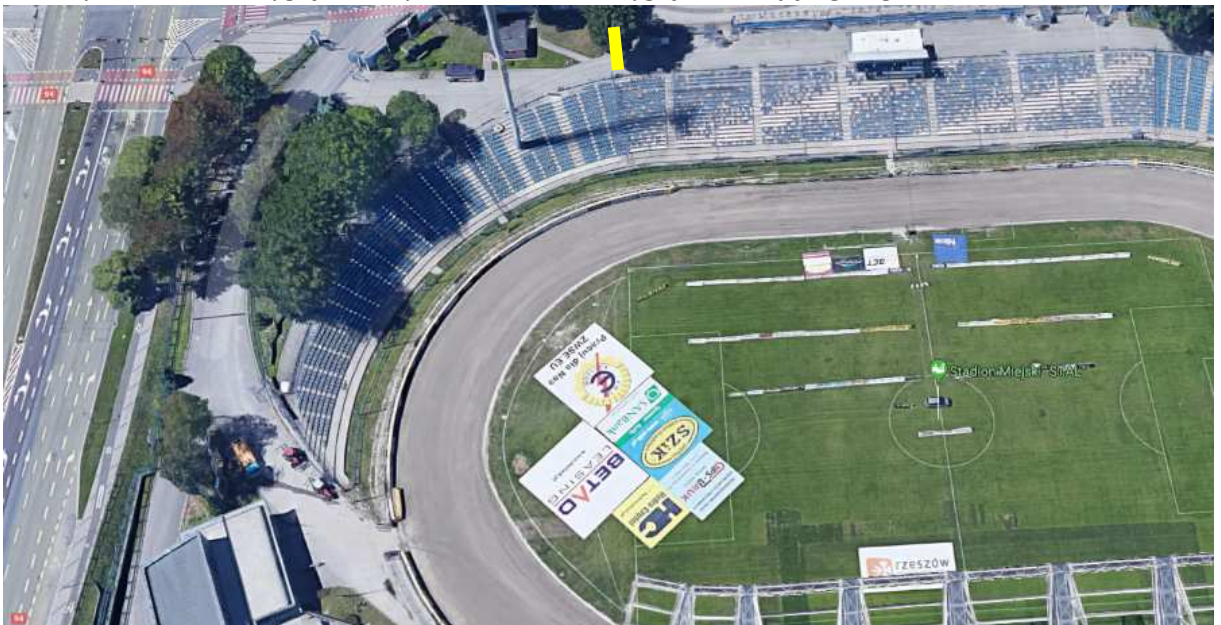


- miejsce usytuowania punktu zabezpieczenia imprez masowych
(punkt dowodzenia)

Widok ścianki do demontażu.



5. Odgródzenie sektora gości (przy trybunie zachodniej) – montaż bramy szer. ok. 5,5 m, brama w kolorze żółtym wykonana z profili stalowych zamkniętych 30x50 mm oraz prętów stalowych fi 16 mm, wygląd bramy dostosować do wyglądu istniejącego ogrodzenia




 - miejsce montażu bramy

Widok miejsca montażu bramy



6. Pochylnia – wykonanie pochylni szerokości 3 m i długości 2,8 m (pomiędzy bandą żużlową a istniejącą bramą) na pierwszym wjeździe trybuny wschodniej na tor żużlowy od strony pawilonu żużlowego, z możliwością demontażu



 - miejsce montażu pochylni

Schemat poglądowy pochylni

